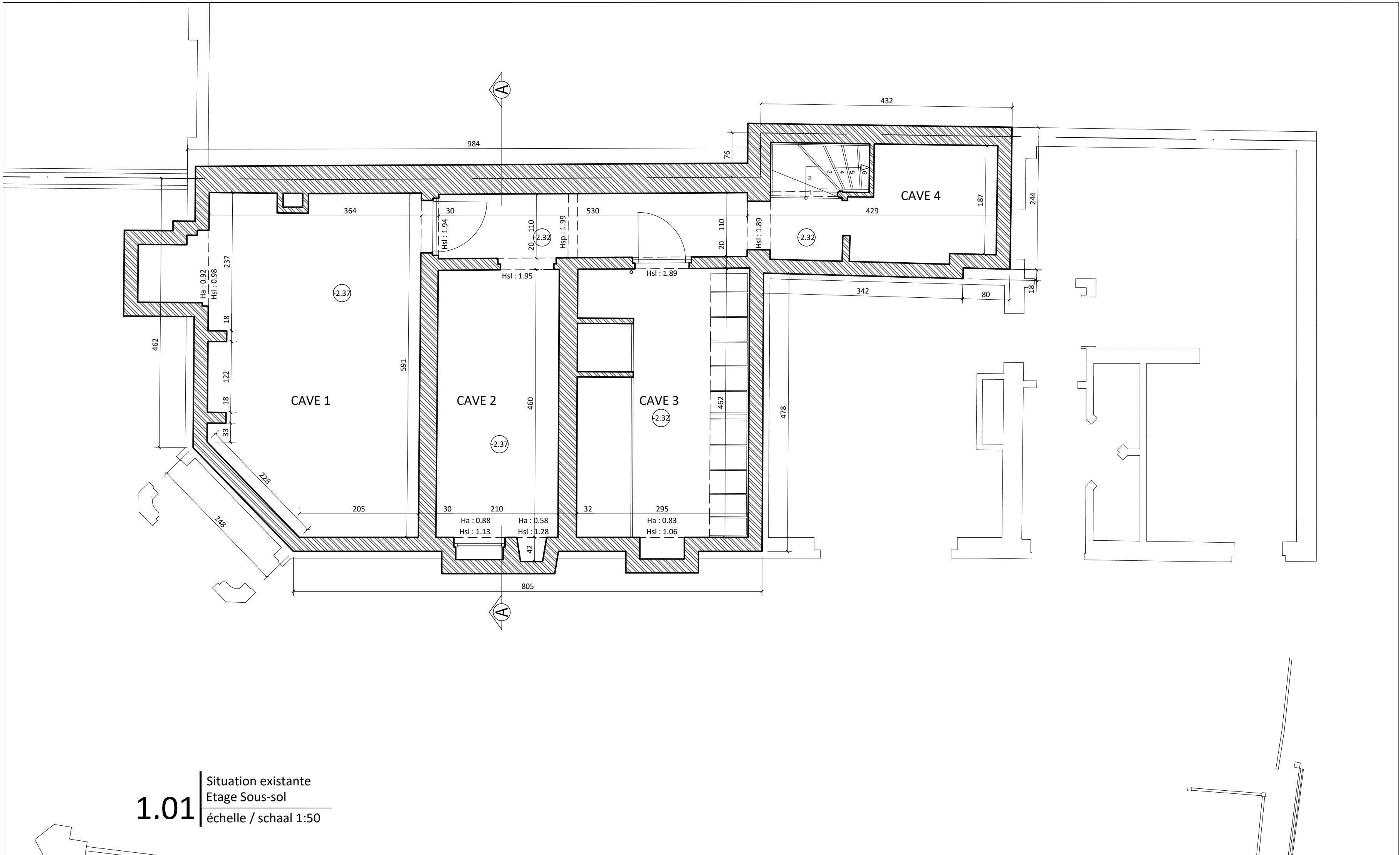
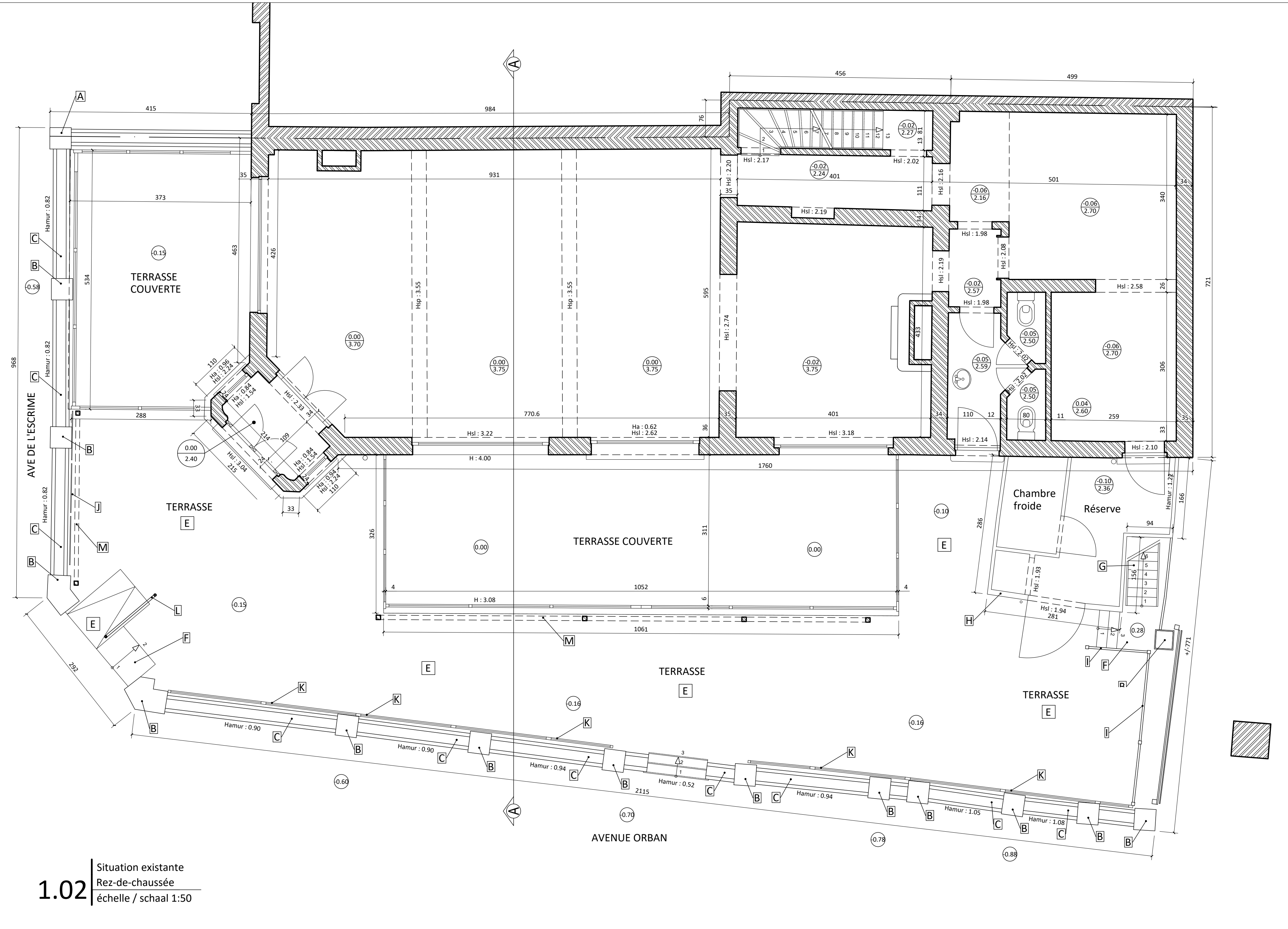


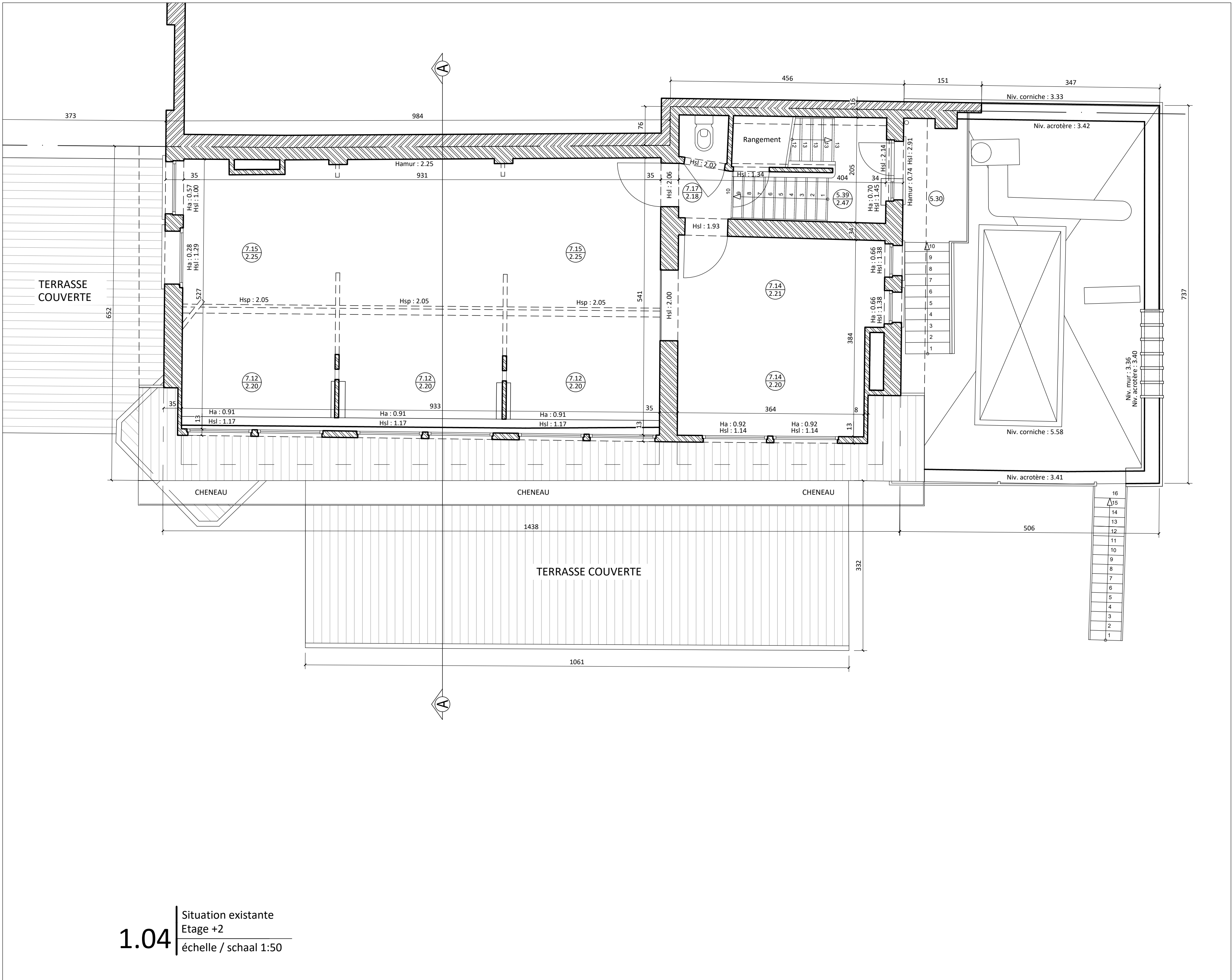
1.03 Situation existante
Etage +1
échelle / schaal 1:50



1.01 Situation existante
Etage Sous-sol
échelle / schaal 1:50



1.02 Situation existante
Rez-de-chaussée
échelle / schaal 1:50



1.04 Situation existante
Etage +2
échelle / schaal 1:50

LEGENDE

- 01 Enduit, ton blanc crème
- 02 Colomage: enduit, ton beige
- 03 Soubassement: enduit, ton gris foncé
- 04 Châssis en aluminium, ton blanc crème
- 05 Châssis en bois, ton blanc
- 06 Porte en bois, ton blanc
- 06' Porte en PVC, ton blanc
- 07 Imposte pleine, ton blanc
- 08 Corniche en bois, ton rouge bordeaux
- 08' Corniche en bois, ton rouge blanc
- 09 Marquise, ton rouge bordeaux
- 10 Tente solaire, ton gris foncé
- 11 Descente d'eau peinte, ton blanc crème
- 12 Tuile, ton rouge

- EXISTANT
- Trait de coupe
- Hsp Hauteur sous poutre
- Hsl Hauteur sous linteau
- Ha Hauteur allège
- Hamur Hauteur allège mur(et)
- Niveau
- Hauteur sous plafond

LEGENDE

- Pilier enduit
- Côté 124 rue de l'Escrime, ton bleu pétrole
- Côté 206-208 avenue Urban, ton gris
- Pilier enduit, ton gris
- Muret
- en partie basse: maçonnerie enduite, ton gris
- en partie supérieure: maçonnerie peinte, ton blanc
- Carrelage, imitation pierre, ton gris
- Marche d'escalier en béton
- Escalier en acier galvanisé
- Cabane de jardin en planche de bois teintée, brun moyen
- Palissade en bois
- Brise-vent: structure en aluminium laqué ton crème/beige et vitrage transparent
- Brise-vent: structure en aluminium laqué ton gris et vitrage transparent + planche de bois en partie inférieure
- Main-courante en acier inoxydable
- Tente solaire, ton gris foncé sur structure en acier laqué, ton gris

INDICE	DATE / DATUM	MODIFICATION / VERANDERING
A	08.12.2025	Adaptation suivant avis de réception de dossier incomplet.

PROJET 24.257

Transformation du restaurant le Shake Hands
Avenue Urban, 206-208 à 1150 Woluwé-Saint-Pierre

SITUATION EXISTANTE	
1.01 Etage Sous-sol	1:50
1.02 Rez-de-chaussée	1:50
1.03 Etage +1	1:50
1.04 Etage +2	1:50

Maitre de l'ouvrage Boulevardier	RPM Invest Brussels bv Avenue Louise, 102/15 1050 Bruxelles
Architecture Architecte	Burtonboy Architects srl Rue Papenotter, 24 1180 Bruxelles https://burtonboy.be/

PHASE

PERMIS D'URBANISME

DATE	PLAN
------	------

08.12.2025 24.257.PU.AR.01.A

Ne peuvent être considérés comme "bon pour exécution" que les plans revêtus des signatures du maître d'ouvrage et/ou de l'architecte, avec la mention "bon pour exécution".
Toutes les cotes sont données à titre indicatif, les entrepreneurs sont tenus de les vérifier sur place.
En cas de déviation ou d'erreur, le maître d'ouvrage s'engage à fournir les plans et/ou de l'architecte, met de vérification pour voir l'ouvrage, l'ouvrage sera exécuté comme indiqué.
Alle maten zijn indicatief, de dienen ter plaats gecontroleerd te worden door de aannemer.